

LA DÉMARCHE RSE DU GROUPE PRINTEMPS L'ESSENTIEL 2025

*« Engageons-nous pour que
demain soit toujours un printemps ! »*



NOTRE DÉMARCHE DE RESPONSABILITÉ SOCIÉTALE ET ENVIRONNEMENTALE

Dès sa création, le Printemps s'est distingué par son **esprit à la fois pionnier et résolument engagé**.

En **1882**, il fut ainsi le premier grand magasin à établir l'égalité des salaires entre les hommes et les femmes à poste équivalent.

Depuis lors, le Groupe a multiplié les initiatives en faveur d'un commerce plus **responsable**.

« Le groupe Printemps, créateur d'expériences uniques, positives et durables. »

1882

Le Printemps est le premier grand magasin à instaurer l'**égalité des salaires** entre les hommes et les femmes à poste équivalent, et une **caisse de retraite** pour ses employés.

1926

Le Printemps met en place une **formation professionnelle internalisée** permettant à ses employés de gagner en compétences.

2012

Création de la Printemps Académie, **école de formation interne** pour accélérer la professionnalisation des collaborateurs.

2017

Le Groupe structure sa démarche **RSE** autour de 3 axes :
Groupe Responsable,
Prescripteur Inspirant
et Employeur Attentionné.

2023

Place des Tendances et Made In Design lancent chacune leurs offres de **seconde-main**. Citadium crée le programme **Youth Culture**.

1908

Près de **30 ans** avant le Front Populaire, le Printemps accorde à ses collaborateurs **une semaine de congés payés**.

1983

Le Printemps entreprend de soutenir concrètement le **Made in France** à travers l'évènement **Défi Français**.

2013

Le Groupe formalise son engagement sociétal en faveur de l'**émancipation des femmes**, ainsi que l'**inclusion** et la **solidarité**.

2021

Le Printemps inaugure le 7^{ème} Ciel et crée le **label Unis vers le Beau Responsable**.

2026

Toujours plus d'expériences **uniques, positives et durables**.

NOTRE GOUVERNANCE RSE

Afin de piloter sa démarche RSE au quotidien, le groupe Printemps a mis en place une organisation dédiée et sponsorisée au plus haut niveau par le Comex.

Le comité de pilotage RSE est composé de membres représentatifs des enseignes et des métiers du Groupe. Il se réunit plusieurs fois par an afin de partager les projets et d'assurer le suivi de la mise en œuvre de la démarche autour de **trois piliers** :

- **UN GROUPE RESPONSABLE**
- **UN PRESCRIPTEUR INSPIRANT**
- **UN EMPLOYEUR ATTENTIONNÉ**

CRÉER LE COMMERCE DE DEMAIN

Dans le cadre de sa démarche **RSE**, le groupe Printemps s'implique activement aux côtés d'**associations** et d'**organisations professionnelles** pour faire progresser collectivement les pratiques du secteur.

FASHION
GREEN
HUB

Fashion Green Hub est une association de **560** entreprises de Mode et Textile engagées et situées dans toute la France. Depuis sa création en **2015**, elle porte le message d'une mode plus durable, éthique, locale et innovante, créatrice d'emplois sur les territoires.



Première organisation professionnelle dans l'équipement de la personne, **l'Alliance du Commerce** réunit les grands magasins, les magasins populaires et les enseignes de l'habillement et de la chaussure qui jouent un rôle économique et social majeur sur l'ensemble du territoire.



Refashion est l'éco-organisme agréé pour les vêtements, linges de maison et chaussures. Il assure la prévention et la gestion de la fin de vie des textiles mis sur le marché français en soutenant la collecte, la réparation et le réemploi.

PARIS
GOOD
fashion

Le mouvement **Paris Good Fashion** fédère les acteurs du secteur, marques, designers, experts, citoyens... qui s'engagent par des actions concrètes à transformer l'industrie pour une mode respectueuse de l'environnement et des droits humains.



UN GROUPE RESPONSABLE

UN GROUPE RESPONSABLE

Être un **Groupe Responsable**, c'est affirmer son **engagement environnemental** en **réduisant** l'impact direct de ses activités sur la planète : **efficacité énergétique, gestion des déchets, économie de matières premières ou préservation de la biodiversité**. C'est également intégrer la RSE à sa gouvernance pour garantir la conformité réglementaire, respecter l'éthique des affaires et bâtir des politiques de **prévention** et de **gestion** des risques adaptées.

EN CHIFFRES

- 40%

D'ÉNERGIE CONSOMMÉE
ENTRE 2019 ET 2025
(OBJECTIF 2030 ATTEINT)

100%

DES LIVRAISONS
DE NOS FLAGSHIPS
PARISIENS RÉALISÉES
AVEC DES VÉHICULES
FONCTIONNANT
AU GAZ NATUREL

100%

DE DÉCHETS ALIMENTAIRES
DU PRINTEMPS
DU GOÛT REVALORISÉS

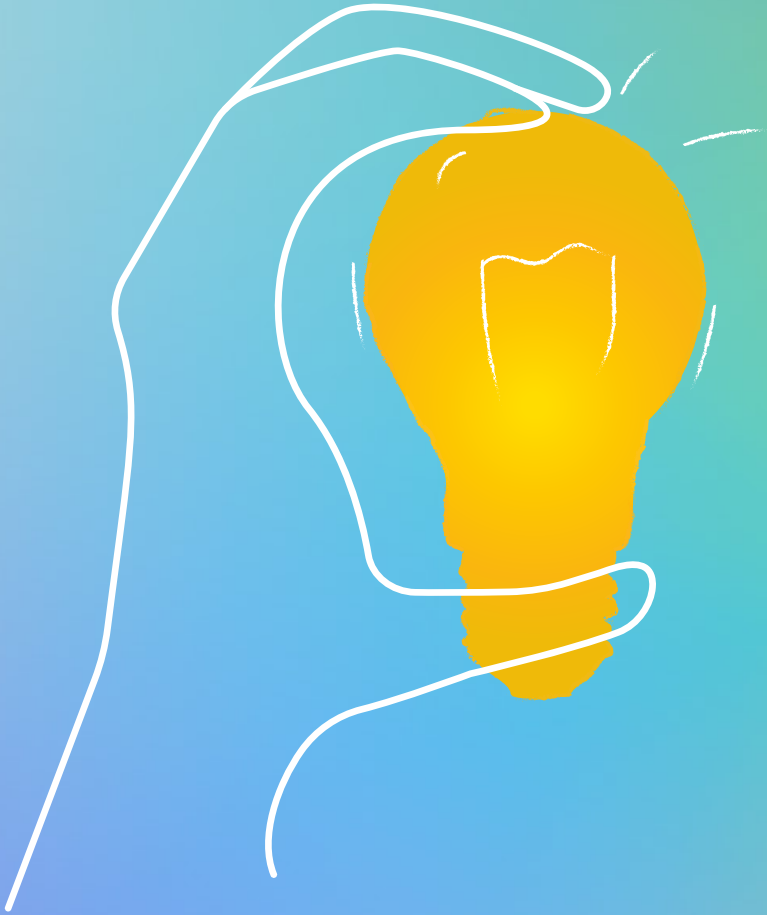
NOS ACCOMPLISSEMENTS 2025

UN GROUPE RESPONSABLE

1. Déploiement du plan de **sobriété énergétique** dans l'ensemble du Réseau Printemps et Citadium : mesure en temps réel des **consommations**, travaux d'**efficacité énergétique** (installation de pompes à chaleur et système de chauffage électrique au sol dans nos entrepôts), passage au **LED**, etc...
2. Publication sur le site de l'ADEME du **bilan carbone** et du **plan de transition** du Groupe synthétisant l'ensemble des actions envisagées pour **réduire nos émissions de gaz à effet de serre**.

UN DE NOS CHANTIERS 2026

Mise en place d'un cadre de gouvernance de l'IA visant à garantir la protection des données et à limiter l'empreinte environnementale des usages numériques du Groupe.



UN PRESCRIPTEUR INSPIRANT

UN PRESCRIPTEUR INSPIRANT

En inspirant l'ensemble de ses parties prenantes – **clients, marques, collaborateurs, fournisseurs et partenaires** – le groupe Printemps ambitionne de démultiplier l'impact positif de ses actions. Le Groupe illustre également son engagement sociétal avec le déploiement de nouveaux **concepts commerciaux** inédits. Il initie enfin des actions en faveur de l'**empowerment** des **femmes** et des **jeunes**, de la **sauvegarde du patrimoine**, de l'**inclusion** et de la **solidarité**.

EN CHIFFRES

> 500

MARQUES LABÉLLISÉES
UNIS VERS LE BEAU
RESPONSABLE DEPUIS 2021

1,5M€

REVERSÉ À DES ASSOCIATIONS
DEPUIS LA MISE EN PLACE
DE L'ARRONDI EN CAISSE EN 2017

> 70%

DES FOURNISSEURS
DE NOS MARQUES PROPRES
IMPLANTÉS
EN EUROMÉDITERRANÉE

NOS ACCOMPLISSEMENTS 2025

UN PRESCRIPTEUR INSPIRANT

1. Remise du Prix Printemps ESMOD à **Roméo Gandon-Cattier**, et production d'un sac co-brandé dans la collection **Printemps-Été 2026** de **Saison 1865**.
2. Dons de plusieurs milliers de **décors** issus de nos magasins **Printemps** à **33 organismes d'utilité publique** (EHPAD, hôpitaux ...) et dons de plus de **3 500 pièces** à **Emmaüs Alternatives** et au **Secours Populaire**.
3. Lancement de la **2^{ème}** édition de **Youth Culture** : le programme de **soutien** de Citadium à la **créativité des jeunes**.
4. **150 000€** collectés en **2025** via l'arrondi en caisse au **Printemps** et **Citadium**, reversés à **ONU Femmes France**, **PHOCEO**, **Docteur Clown**, **Gustave Roussy**, la **FAGE**, le **Secours Populaire** et **La Voix De l'Enfant**.

UN DE NOS CHANTIERS 2026

Participation du Printemps aux Journées Nationales de la Réparation en octobre 2026.



UN EMPLOYEUR ATTENTIONNÉ

UN EMPLOYEUR ATTENTIONNÉ

Notre priorité est de créer le **commerce de demain**. Cette quête constante d'**agilité**, d'**innovation**, de **responsabilité** et d'**excellence** s'appuie sur une culture d'entreprise qui met au coeur le **bien-être** de nos collaborateurs.

Employeur attentionné, le Groupe s'engage à permettre à chacun de **développer ses compétences** et de **progresser** en encourageant **la diversité, l'inclusion, l'égalité des chances et la formation**.

EN CHIFFRES

93/100

INDEX ÉGALITÉ
FEMMES/HOMMES
EN 2025 AU PRINTEMPS

68%

DES CADRES DU GROUPE
SONT DES FEMMES

12 ans

D'ANCIENNETÉ MOYENNE
DES COLLABORATEURS DU GROUPE

NOS ACCOMPLISSEMENTS 2025

UN EMPLOYEUR ATTENTIONNÉ

1. Signature de la **charte parentalité** et mise en place d'une **politique d'accompagnement** à la parentalité en entreprise au niveau du Groupe, aidant les salariés à **mieux concilier** leur vie professionnelle et familiale.
2. Prix de l'**Employeur Engagé** de la **Ville de Paris** decerné au Printemps Haussmann pour son programme de **formation** et **recrutement** de personnes **éloignées** de l'emploi.
3. Ouverture de la boutique **solidaire** de Printemps Logistique : dont **100%** des ventes financeront des actions en faveur du bien-être des équipes ou des associations.

UN DE NOS CHANTIERS 2026

Structuration d'une politique d'accompagnement des collaborateurs aidants au niveau du Groupe.

UN ENGAGEMENT TOUT AU LONG DE LA CHAÎNE DE VALEUR

1. UN SOURCING PLUS RESPONSABLE

- Promotion de marques **engagées** via le label *Unis vers le Beau Responsable*
- **Conception** du vestiaire de **Saison 1865** essentiellement en **Europe** à partir de **matières certifiées ou recyclées**

2. UNE LOGISTIQUE ET UNE DISTRIBUTION PLUS SOBRES

- **Réduction** de la livraison aérienne express
- Mesures pour éviter de transporter à vide
- Livraison de proximité en **mobilité douce**

3. UNE EXPÉRIENCE D'ACHAT PLUS VERTE

- Mesures de **sobriété énergétique** en magasin et aux entrepôts
- Développement de **concepts engagés**
- Sacherie entièrement fabriquée à partir de **papier labéllisé FSC**

4. UNE UTILISATION ET UNE FIN DE VIE DES PRODUITS PLUS CIRCULAIRES

- **Dons des décors** et des produits à des associations
- Plus grande **transparence** sur l'impact des produits distribués
- Développement des offres de **seconde-main** en **magasin** et en **ligne**

PLUS D'INFORMATIONS
SUR LA DÉMARCHE RSE
DU GROUPE PRINTEMPS



www.groupe-printemps.com

